

Ammerseepfad

Die Ammerseeregion beherbergt eine einzigartige Tier- und Pflanzenwelt. Sie ist ein »Hot-Spot« der Biodiversität, in dem viele Arten von landesweiter, nationaler und internationaler Bedeutung vorkommen. Unterschiedlichste Lebensräume in und um den See stellen für viele seltene und bedrohte Arten ein Refugium dar, das ihr Überleben sichert.

Manche Besonderheiten, verborgene Schönheiten und faszinierende Zusammenhänge eröffnen sich erst beim aufmerksamen Hinsehen. Dazu lädt der Ammerseepfad mit 20 Infotafeln und mehreren interaktiven Objekten rund um den See ein.

Besuchen Sie den Ammerseepfad und erleben Sie die Vielfalt der Natur, die der Ammersee zu jeder Jahreszeit bietet!

Projektträger

Schutzgemeinschaft Deutscher Wald
Landesverband Bayern e.V.



Ludwigstr. 2
80539 München
Tel.: 089.28 43 94
Fax: 089.28 19 64
info@sdwbayern.de
www.sdw-bayern.de

Informationen zum Pfad

www.ammerseepfad.de

DIE MOBILE UMWELTSCHULE
Obere Burgleite 10
82396 Pähl
Tel./Fax: 08808-1456
info@ammerseepfad.de



Ammerseepfad

Vielfalt rund um den Ammersee erleben



Gefördert von:

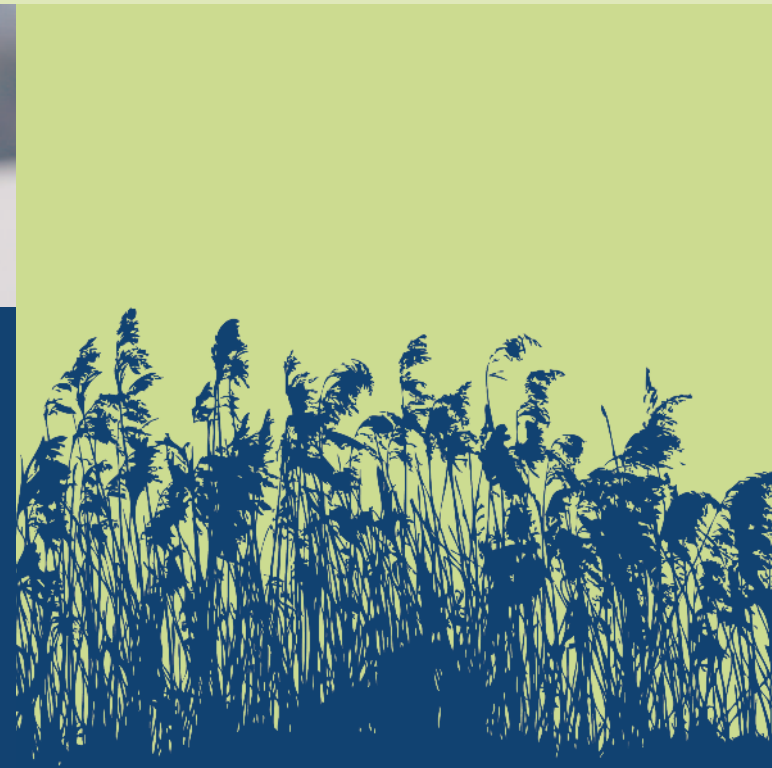


Zahlreiche weitere Institutionen haben an der Entstehung des Ammerseepfades mitgewirkt vgl. Ammerseepfad.de.

Der Ammersee ist Teil der Internationalen Naturschutznetzwerke:

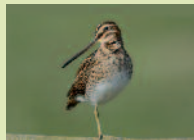
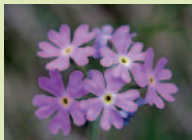


Fotos: M. Berghofer; Biopix; M. Blacek; Fotolia; H.-J. Fünfstück; M. Hermann; E. Lietzow; M.-J. Kronenbiter; D. Kufner; Ch. Niederbichler; M. Plewka; Dr. M. E. Reinhardt; U. Steinhörster; Z. Tunka; N. Wimmer

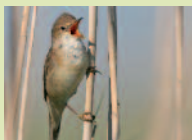


Ammerseepfad.de

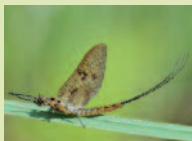
1 Vielfalt im Ampermoos



2 Internationale Bedeutung



3 6 Schlüsselpositionen im Nahrungsnetz des Sees



4 Artenvielfalt in Obstgarten und Wiese



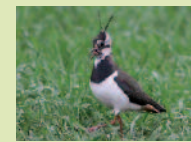
Standorte Tafeln und Objekte: 1 Naturbeobachtungsturm Kottgeisering, 2 Erholungsgelände Eching, 3 Dampfersteg Schondorf, 4 Uferstraße Utting südlich Bahnhof, 5 Radweg Naturschutzgebiet Seeholz, 6 Dampfersteg Riederau, 7 Radweg Raisting Schleife, 8 Westlicher



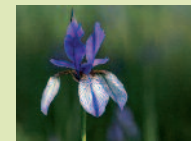
5 12 Besondere Bäume und Wälder und ihre Bewohner



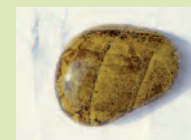
7 8 Seltene Brutvögel



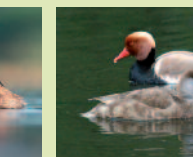
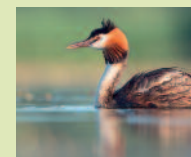
9 Vielfalt durch Pflege, Schutz und Vernetzung



10 11 Natürliche und menschliche Landschaftsformung



11 Wasservögel und Gewässerbeschaffenheit



Ammerdamm und Binnensee, 9 Parkplatz Ammerbrücke bei Fischen, 10 Aidenrieder Bucht und Uferweg südlich Herrsching, 11 Nördliche Seepromenade Herrsching, 12 Dampfersteg Breitbrunn. T1 Naturbeobachtungsturm Kottgeisering, T2 Naturbeobachtungsturm Dießen (beide nicht Teil des Projektes Ammerseepfad)